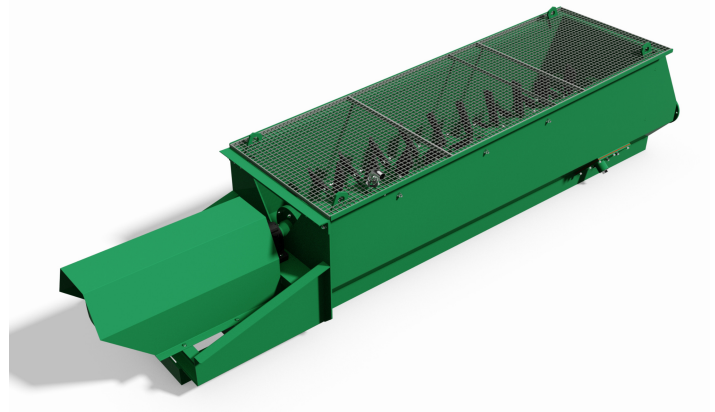


Einwellen - Schwerterwäsche BRUNNER ESW 12

Artikelnr.:

Die Einwellen-Schwerterwäsche ist eingerichtet zum Reinigen von Gestein, welches Lehmteile enthält oder mit einer löslichen Kruste überzogen ist.

Fabrikat:	BRUNNER
Type:	ESW 12
Antrieb:	Stirradgetriebemotor
Antriebsleistung:	9,2 KW
Troglänge:	3.230 mm
Trogbreite:	950 mm
Körnung:	max. 32mm
Leistung:	ca. 20 t/h
Sonstiges:	sofort verfügbar!
Preis:	auf Anfrage



Zwischenverkauf und Irrtümer vorbehalten!

Weitere Bilder:

